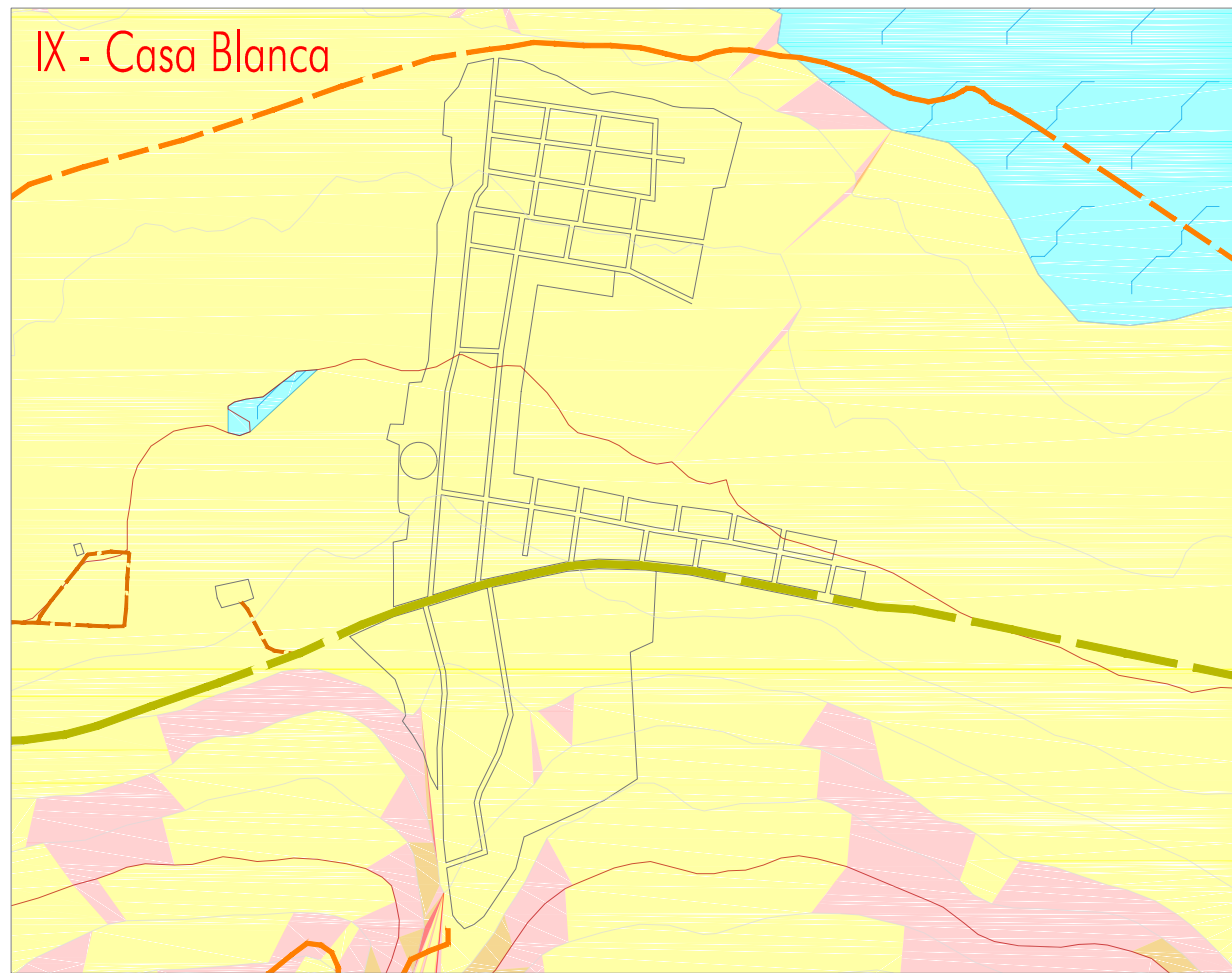
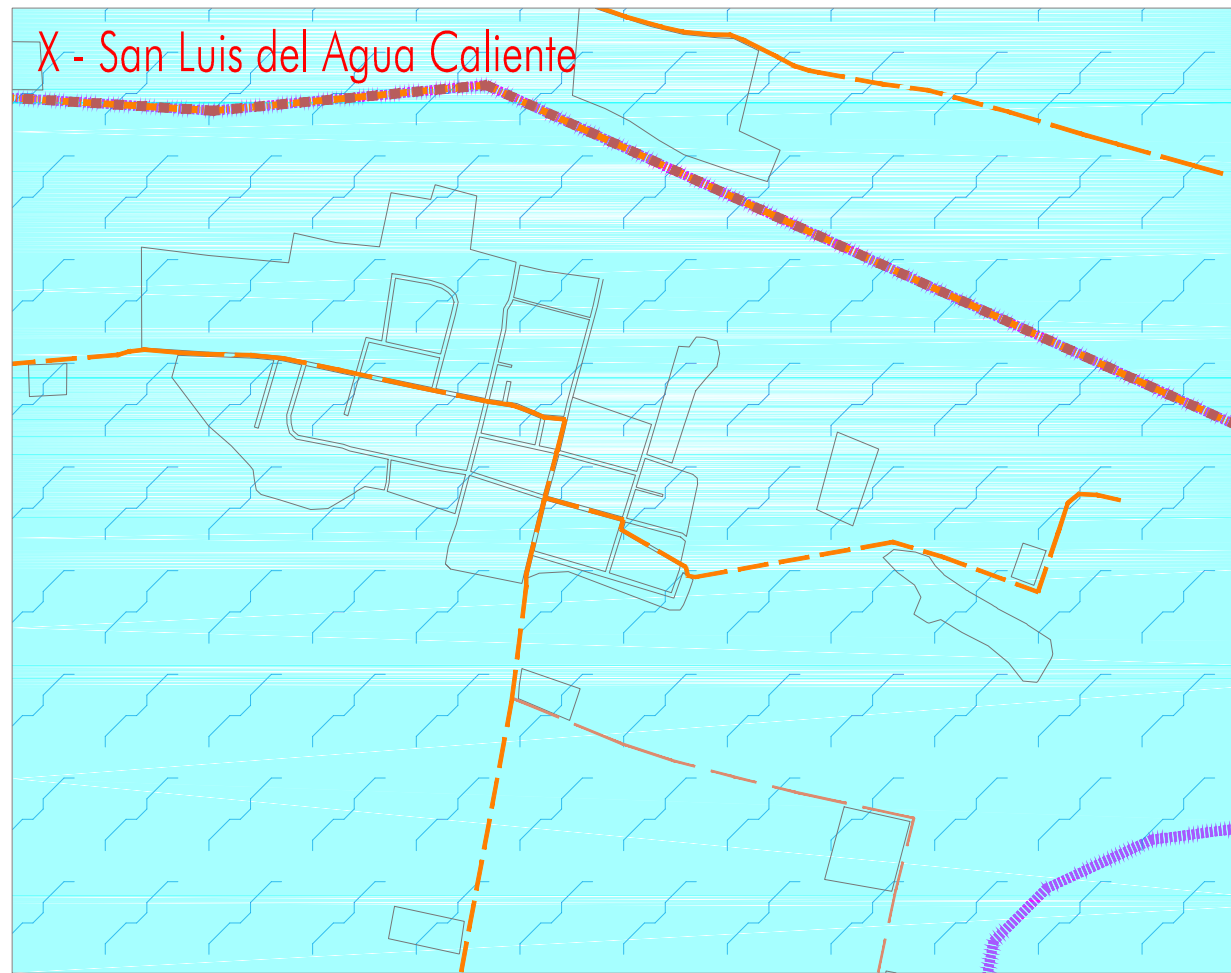


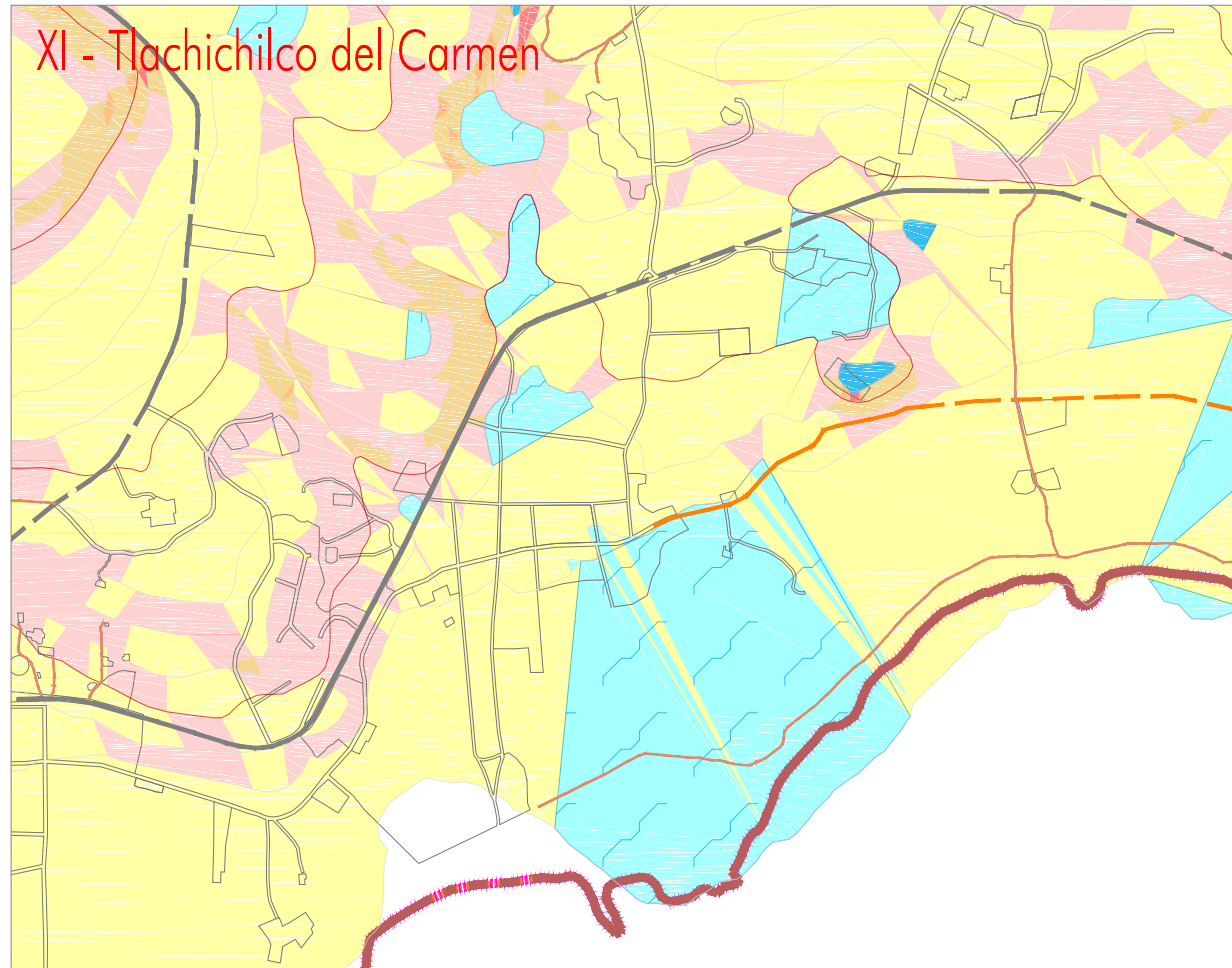
IX - Casa Blanca



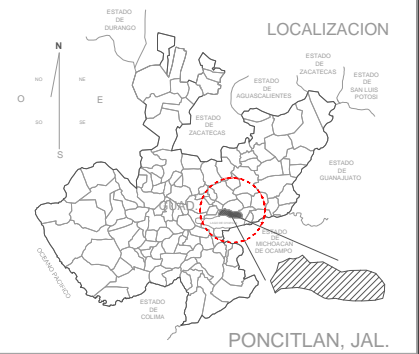
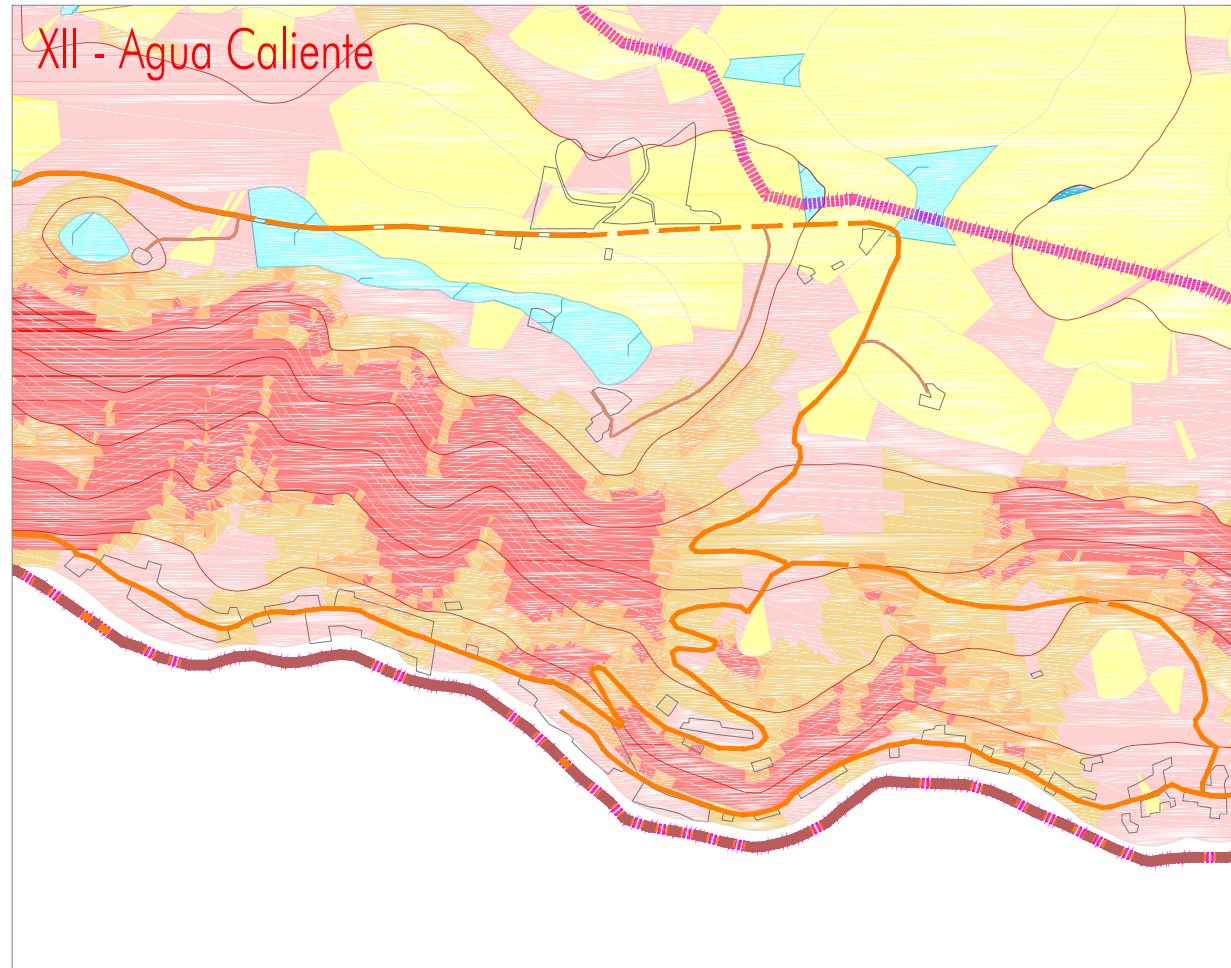
X - San Luis del Agua Caliente



XI - Tlachichilco del Carmen



XII - Agua Caliente



PROGRAMA MUNICIPAL DE DESARROLLO URBANO

MUNICIPIO DE PONCITLAN, JAL.

SIMBOLOGÍA

LIMITES		AREAS URBANAS	
	LIMITE DEL AREA DE ESTUDIO		CASERIO DISPERSO
	LIMITE DEL AREA DE APLICACION		TRAZA URBANA
	UNIDAD TERRITORIAL		
	LIMITE MUNICIPAL		
ESTRUCTURA TERRITORIAL		TOPOGRAFIA	
	CARRETERA FEDERAL		CURVAS DE NIVEL MAESTRAS
	CARRETERA MUNICIPAL 2 CARRILES		CURVAS DE NIVEL SECUNDARIAS
	TERRACERIA, 2 CARRILES CON REVESTIMIENTO (Tipo B)		
	BRECHAS Y CAMINOS		
	CAMINO DE TIERRA		
	LINEA FERROCARRIL	HIDROLOGIA	
		ZONAS AFECTABLES POR INUNDACION	
PENDIENTES ESCARPADAS			
	0 - 2%		
	2 - 15%		
	15 - 30%		
	30 - 45%		
	45 - 55%		
	> 55%		

PLANO: LOCALIDADES CON PORCENTAJE DE PENDIENTES ESCARPADAS
 NUM: D2-d3
 FEBRERO 2015

SIN ESCALA

Elaboro: **UTS** Arquitectura
 Urbanismo & Territorio Sensible
 Coordinación: Arq. Gabriel Perez Perez
 Equipo: Arq. Fco. Javier Alvarez Ramirez
 Arq. Ismael Martinez Morua